



Cobertura Forestal y Uso de Suelo

El último esfuerzo de actualización de la información de Cobertura Forestal y Uso del suelo para Honduras se realizó en el año 2018, datos que fueron oficiales a través del lanzamiento del Mapa de Cobertura Forestal y Uso del Suelo de la República de Honduras año 2018. Este mapa fue elaborado bajo la coordinación del ICF a través de la Unidad de Monitoreo Forestal del Centro de Información y Patrimonio Forestal con el apoyo financiero y técnico del Programa ONU-REDD de la Organización de las Naciones Unidas para la Alimentación y la Agricultura (FAO) y el Proyecto REDD de la Secretaría de Energía, Recursos Naturales, Ambiente y Minas (MiAmbiente+).

Antecedentes

Proceso Metodológico

Sistema de Clasificación del uso del suelo

Mapa Oficial

Ver más información [Bosques y uso del suelo en Honduras:](#)

Bosques

Límites políticos

SINAPH

Microcuencas declaradas

Reservas de Biosfera

Áreas con planes de manejo forestal

Áreas asignadas a comunidades

Patrimonio Público



MAPA DE COBERTURA FORESTAL Y USO DE LA TIERRA 2018 ANÁLISIS POR DEPARTAMENTO Y MUNICIPIO

112.542

Área en Km²

56,1%

Bosque

41,9%

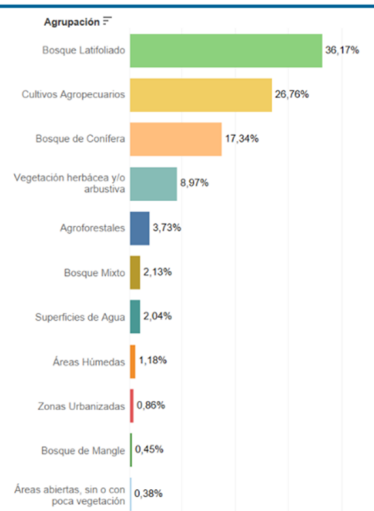
No Bosque

2,0%

Superficie de Agua



Agrupación	Clase	Área (ha)	
Agroforestales	Cafetales	414.001,96	
	Frutales	5.896,20	
Áreas abiertas, sin o con poca vegetación	Arenal de Playa	2.710,35	
	Suelo Desnudo Continental	39.649,39	
Áreas Húmedas	Área Húmeda Continental	113.753,82	
	Área Húmeda Costero	18.881,30	
Bosque de Conifera	Bosque de Conifera Denso	1.125.499,89	
	Bosque de Conifera Ralo	608.254,89	
	Pino Plagado	217.399,22	
Bosque de Mangle	Bosque de Mangle Alto	36.565,59	
	Bosque de Mangle Bajo	13.595,99	
Bosque Latifoliado	Bosque Latifoliado Deciduo	1.159.320,17	
	Bosque Latifoliado Húmedo	2.794.768,05	
	Bosque Latifoliado Húmedo	66.954,39	
	Tique (Acceoraphe wright)	49.825,73	
Bosque Mixto	Bosque Mixto	239.371,68	
	Cultivos	80.754,16	
Agropecuarios	Agricultura Tecnificada	481,02	
	Arrozales	39.550,60	
	Caña de Azúcar	6.711,14	
	Musácea	408,74	
	Otras especies de Palma	202.588,42	
	Palma Africana	2.677.840,17	
	Piña	3.696,98	
	Superficies de Agua	Camaroneras/salineras	20.894,80
		Cuerpos de Agua Artificial	10.222,31
		Lagos y Lagunas Naturales	56.131,60
		Lagos y Lagunas Salitres	81.158,56
Mares y Océanos		1.979,26	





Cobertura Forestal y Uso de Suelo

En Honduras la información oficial histórica de cobertura forestal a nivel nacional inicia en el año 1965 con la generación de 1er mapa forestal, continuando en los años 1985, 1995, 2001, 2003, 2009, 2014 y 2018. Los procesos técnicos, protocolos metodológicos y niveles de confiabilidad en la construcción de estos mapas de cobertura y uso de suelo tienen metodologías y estándares de validación diferentes por lo que no se pueden comparar entre sí.

Antecedentes

Proceso Metodológico

Sistema de Clasificación del uso del suelo

Mapa Oficial

Ver más información [Bosques y uso del suelo en Honduras:](#)

Bosques

Límites políticos

SINAPH

Microcuencas declaradas

Reservas de Biosfera

Áreas con planes de manejo forestal

Áreas asignadas a comunidades

Patrimonio Público



MAPA DE COBERTURA FORESTAL Y USO DE LA TIERRA 2018 ANÁLISIS POR DEPARTAMENTO Y MUNICIPIO

112.542

Área en Km²

56,1%

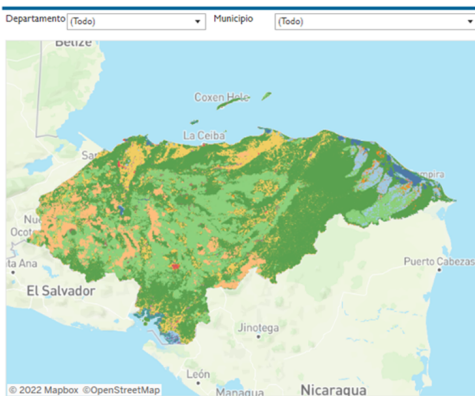
Bosque

41,9%

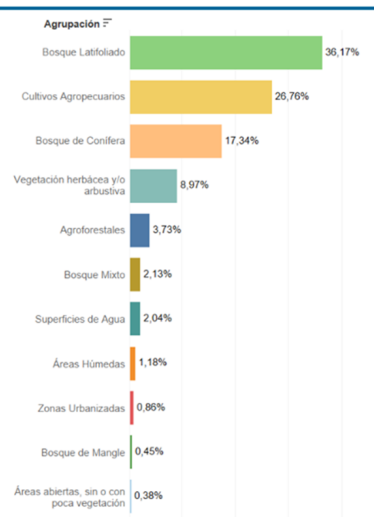
No Bosque

2,0%

Superficie de Agua



Agrupación	Clase	Área (ha)	
Agroforestales	Cafetales	414.001,96 ha	
	Frutales	5.896,20 ha	
Áreas abiertas, sin o con poca vegetación	Arenal de Playa	2.710,35 ha	
	Suelo Desnudo Continental	39.649,39 ha	
Áreas Húmedas	Área Húmeda Continental	113.753,82 ha	
	Área Húmeda Costero	18.881,30 ha	
Bosque de Conifera	Bosque de Conifera Denso	1.125.499,89 ha	
	Bosque de Conifera Ralo	608.254,89 ha	
	Pino Plagado	217.399,22 ha	
Bosque de Mangle	Bosque de Mangle Alto	36.565,59 ha	
	Bosque de Mangle Bajo	13.595,99 ha	
Bosque Latifoliado	Bosque Latifoliado Deciduo	1.159.320,17 ha	
	Bosque Latifoliado Húmedo	2.794.768,05 ha	
	Bosque Latifoliado Húmedo	66.954,39 ha	
	Tique (Acceoraphe wright)	49.825,73 ha	
Bosque Mixto	Bosque Mixto	239.371,68 ha	
	Cultivos	80.754,16 ha	
Agropecuarias	Agricultura Tecnificada	481,02 ha	
	Arrozales	39.550,60 ha	
	Caña de Azúcar	6.711,14 ha	
	Musácea	408,74 ha	
	Otras especies de Palma	202.588,42 ha	
	Palma Africana	2.677.840,17 ha	
	Piña	3.696,98 ha	
	Superficies de Agua	Camaroneras/salineras	20.894,80 ha
		Cuerpos de Agua Artificial	10.222,31 ha
		Lagos y Lagunas Naturales	56.131,60 ha
Lagos y Lagunas Salitres		81.158,56 ha	
Mares y Océanos		1.979,26 ha	



Cobertura Forestal y Uso de Suelo



Antecedentes

Proceso Metodológico

Sistema de Clasificación del uso del suelo

Mapa Oficial

Ver más información [Bosques y uso del suelo en Honduras](#):

Bosques

Límites políticos

SINAPH

Microcuencas declaradas

Reservas de Biosfera

Áreas con planes de manejo forestal

Áreas asignadas a comunidades

Patrimonio Público



MAPA DE COBERTURA FORESTAL Y USO DE LA TIERRA 2018
ANÁLISIS POR DEPARTAMENTO Y MUNICIPIO

112.542

Área en Km²

56,1%

Bosque

41,9%

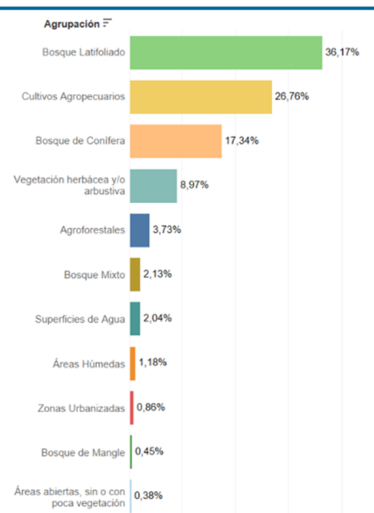
No Bosque

2,0%

Superficie de Agua

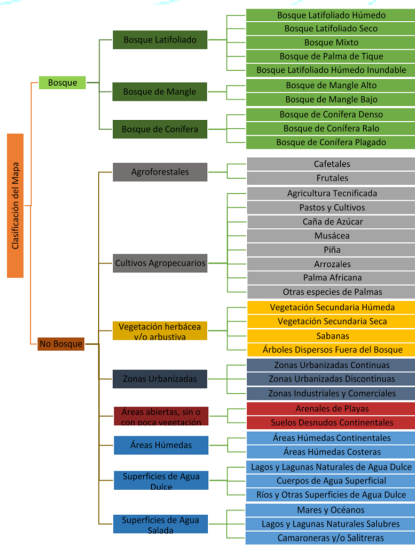


Agrupación	Clase	Superficie (ha)	
Agroforestales	Cafetales	414.001,96 ha	
	Frutales	5.896,20 ha	
Áreas abiertas, sin o con poca vegetación	Arenal de Playa	2.710,35 ha	
	Suelo Desnudo Continental	39.649,39 ha	
Áreas Húmedas	Área Húmeda Continental	113.753,82 ha	
	Área Húmeda Costero	18.881,30 ha	
Bosque de Conífera	Bosque de Conífera Denso	1.125.499,89 ha	
	Bosque de Conífera Ralo	608.254,89 ha	
	Pino Plagado	217.399,22 ha	
Bosque de Mangle	Bosque de Mangle Alto	36.565,59 ha	
	Bosque de Mangle Bajo	13.595,99 ha	
Bosque Latifoliado	Bosque Latifoliado Deciduo	1.159.320,17 ha	
	Bosque Latifoliado Húmedo	2.794.768,05 ha	
	Bosque Latifoliado Húmedo	66.954,39 ha	
	Tique (Acceorraphe wright)	49.825,73 ha	
Bosque Mixto	Bosque Mixto	239.371,68 ha	
Cultivos	Agropecuaria Tecnificada	80.754,16 ha	
Agropecuarios	Arrozales	481,02 ha	
	Caña de Azúcar	39.550,60 ha	
	Musácea	6.711,14 ha	
	Otras especies de Palma	408,74 ha	
	Palma Africana	202.588,42 ha	
	Pastos/Cultivos	2.677.840,17 ha	
	Piña	3.696,98 ha	
	Superficies de Agua	Camaroneras/salineras	20.894,80 ha
		Cuerpos de Agua Artificial	10.222,31 ha
		Lagos y Lagunas Naturales	56.131,60 ha
Lagos y Lagunas Salitres		81.158,56 ha	
Mares y Océanos		1.979,26 ha	





Cobertura Forestal y Uso de Suelo



Antecedentes

Proceso Metodológico

Sistema de Clasificación del uso del suelo

Mapa Oficial

Ver más información [Bosques y uso del suelo en Honduras](#):

Bosques

Límites políticos

SINAPH

Microcuencas declaradas

Reservas de Biosfera

Áreas con planes de manejo forestal

Áreas asignadas a comunidades

Patrimonio Público



MAPA DE COBERTURA FORESTAL Y USO DE LA TIERRA 2018 ANÁLISIS POR DEPARTAMENTO Y MUNICIPIO

112.542

Área en Km²

56,1%

Bosque

41,9%

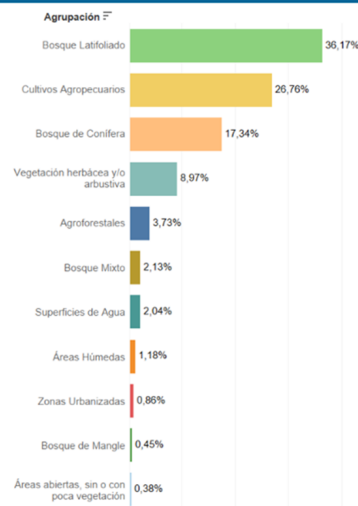
No Bosque

2,0%

Superficie de Agua

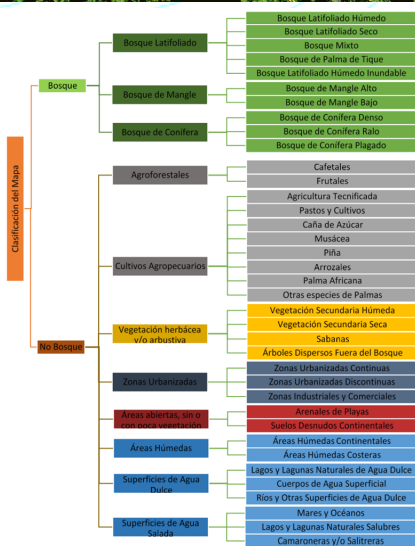


Agrupación	Clase	Área (ha)
Agroforestales	Cafetales	414.001,96
	Frutales	5.896,20
Áreas abiertas, sin o con poca vegetación	Arenal de Playa	2.710,35
	Suelo Desnudo Continental	39.649,39
Áreas Húmedas	Área Húmeda Continental	113.753,82
	Área Húmeda Costero	18.881,30
Bosque de Conifera	Bosque de Conifera Denso	1.125.499,89
	Bosque de Conifera Ralo	608.254,89
	Pino Plagado	217.399,22
Bosque de Mangle	Bosque de Mangle Alto	36.565,59
	Bosque de Mangle Bajo	13.595,99
Bosque Latifoliado	Bosque Latifoliado Deciduo	1.159.320,17
	Bosque Latifoliado Húmedo	2.794.768,05
	Bosque Latifoliado Húmedo	66.954,39
Bosque Mixto	Tique (Acceoraphe wright)	49.825,73
	Bosque Mixto	239.371,68
Cultivos Agropecuarios	Agricultura Tecnificada	80.754,16
	Arrozales	481,02
Cultivos Agropecuarios	Caña de Azúcar	39.550,60
	Musácea	6.711,14
	Otras especies de Palma	408,74
	Palma Africana	202.588,42
	Pastos/Cultivos	2.677.840,17
	Piña	3.696,88
	Superficies de Agua	Camaroneras/salitreras
Cuerpos de Agua Artificial	10.222,31	
Superficies de Agua	Lagos y Lagunas Naturales	56.131,60
	Lagos y Lagunas Salitres	81.158,56
	Mares y Océanos	1.979,26





Cobertura Forestal y Uso de Suelo



Antecedentes

Proceso Metodológico

Sistema de Clasificación del uso del suelo

Mapa Oficial

Ver más información [Bosques y uso del suelo en Honduras](#):

Bosques **Límites políticos** **SINAPH** **Microcuencas declaradas** **Reservas de Biosfera** **Áreas con planes de manejo forestal** **Áreas asignadas a comunidades** **Patrimonio Público**



MAPA DE COBERTURA FORESTAL Y USO DE LA TIERRA 2018 ANÁLISIS POR DEPARTAMENTO Y MUNICIPIO

112.542
Área en Km²

56,1%
Bosque

41,9%
No Bosque

2,0%
Superficie de Agua



Agrupación	Clase	Superficie (ha)
Agrofrestales	Cafetales	414.001,96
	Frutales	5.896,20
Áreas abiertas, sin o con poca vegetación	Arenal de Playa	2.710,35
	Suelo Desnudo Continental	39.649,39
Áreas Húmedas	Área Húmeda Continental	113.753,82
	Área Húmeda Costero	18.881,30
Bosque de Conifera	Bosque de Conifera Denso	1.125.499,89
	Bosque de Conifera Raío	608.254,89
	Pino Plagado	217.399,22
Bosque de Mangle	Bosque de Mangle Alto	36.585,59
	Bosque de Mangle Bajo	13.595,99
Bosque Latifoliado	Bosque Latifoliado Deciduo	1.159.320,17
	Bosque Latifoliado Húmedo	2.794.768,05
	Bosque Latifoliado Húmedo	66.954,39
	Tique (Acoelorrhaphes wright)	49.825,73
Bosque Mixto	Bosque Mixto	239.371,68
Cultivos Agropecuarios	Agricultura Tecnificada	80.754,16
	Arrozales	481,02
	Caña de Azúcar	39.550,60
	Musácea	6.711,14
	Otras especies de Palma	408,74
	Palma Africana	202.588,42
	Pastos/Cultivos	2.677.840,17
Superficies de Agua	Cañales/salineras	3.696,98
	Camaroneras/salineras	20.894,80
	Cuerpos de Agua Artificial	10.222,31
	Lagos y Lagunas Naturales	56.131,60
	Lagos y Lagunas Salitres	81.158,56
	Mares y Océanos	1.979,26
	Superficies de Agua Salada	1.979,26

